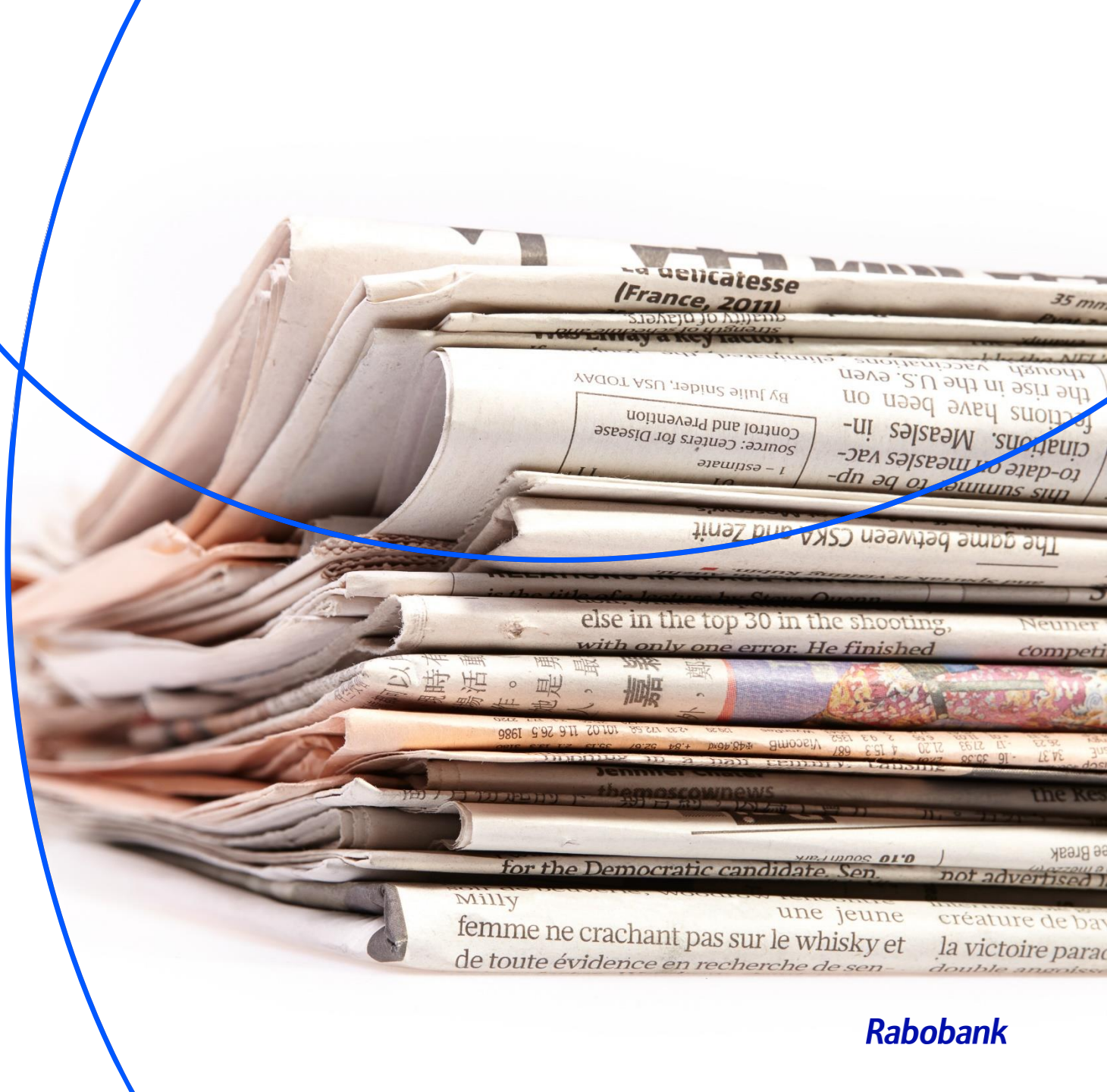


Verduurzamen Bedrijventerreinen

Aanpak & ervaringen Rabobank

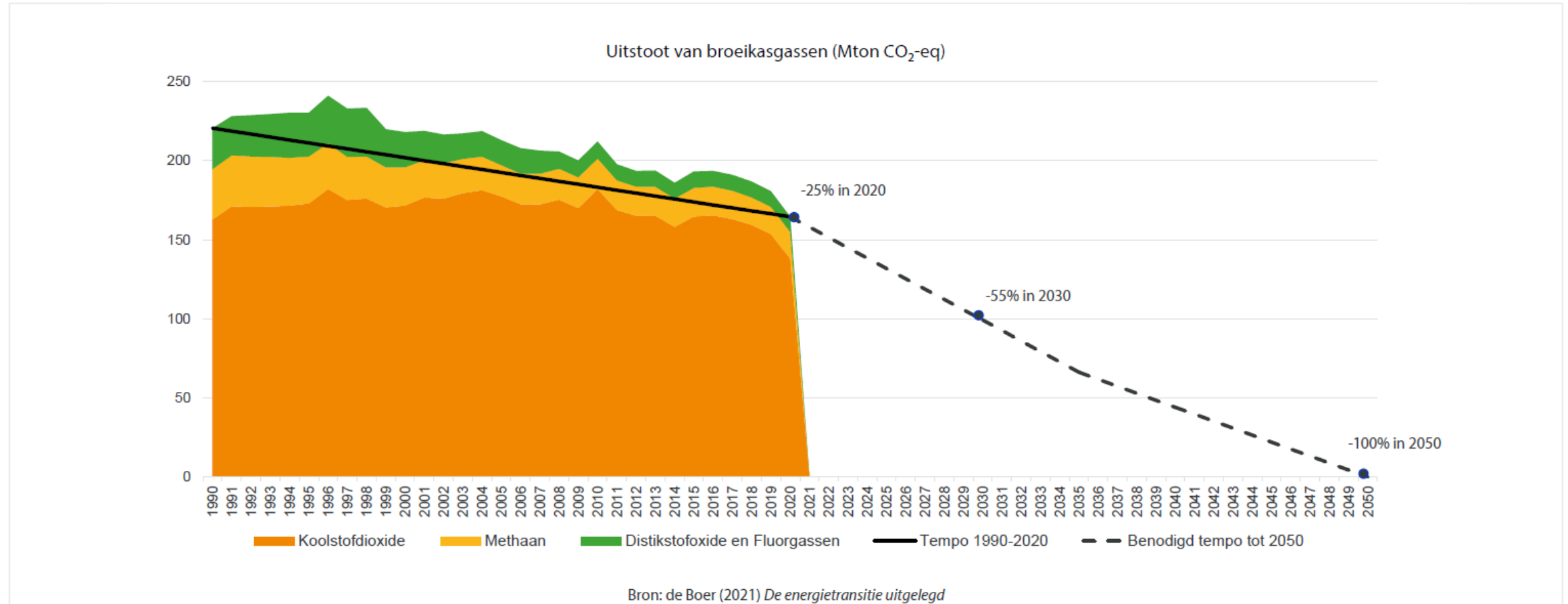
Martijn Schneider, Business Developer Energietransitie & Duurzaamheid

Actualiteiten



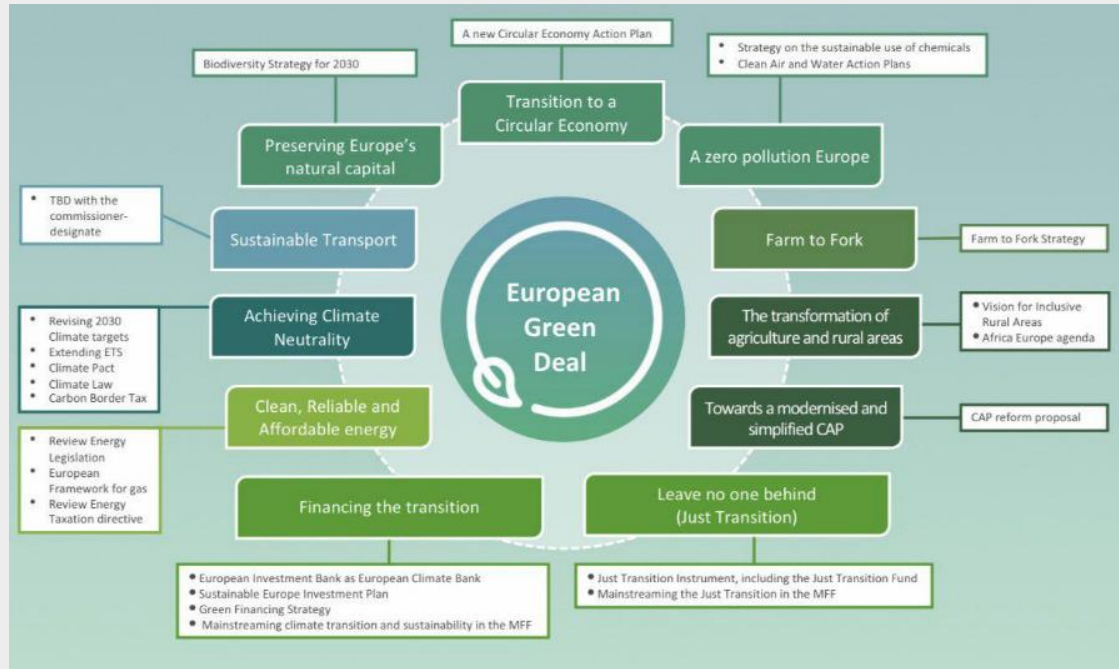
De uitdaging van Parijs is groot

25% CO₂ reductie is gerealiseerd sinds 1990, nog 75% te gaan in de komende 30 jaar

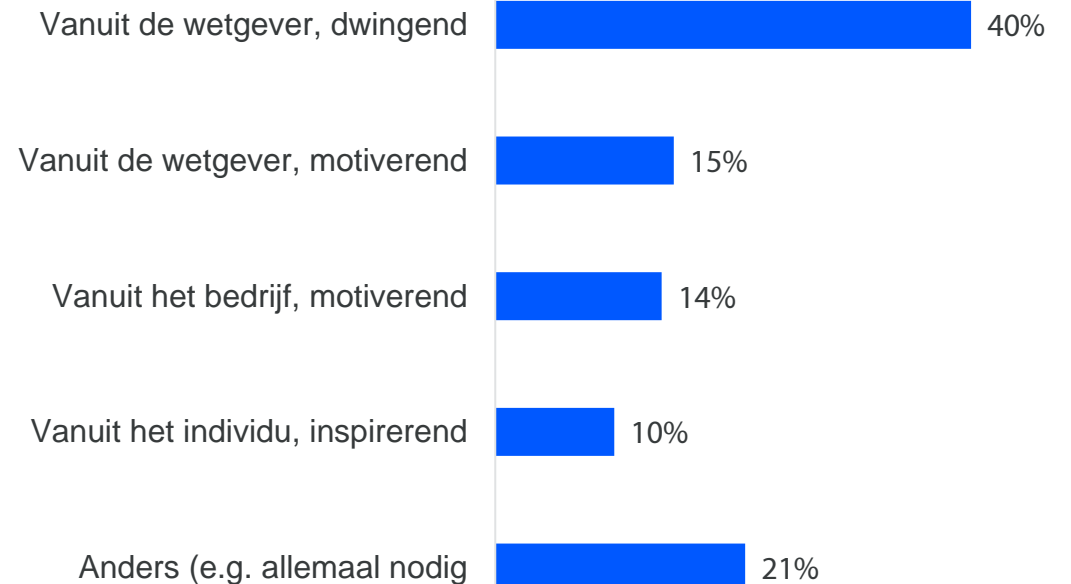


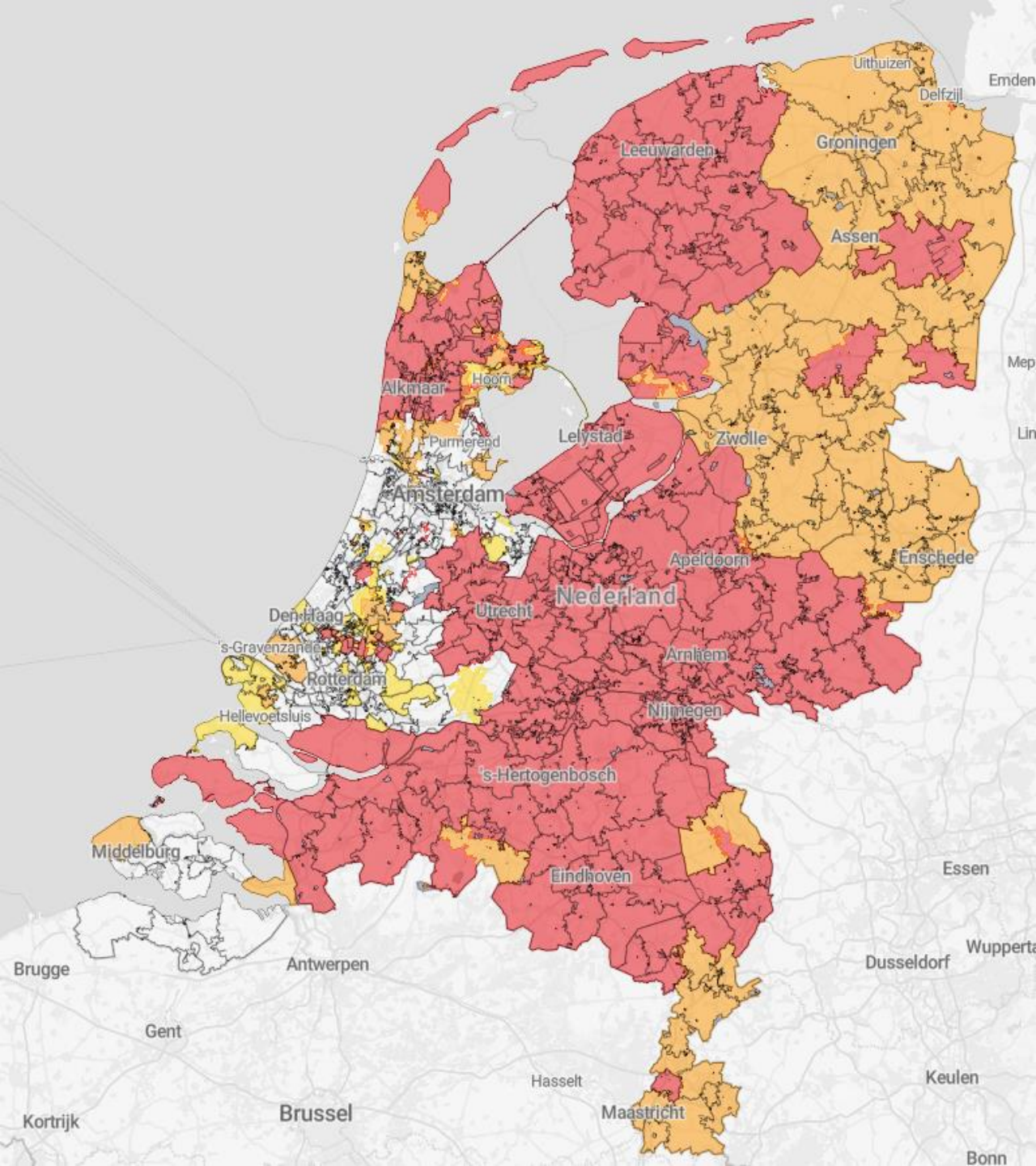
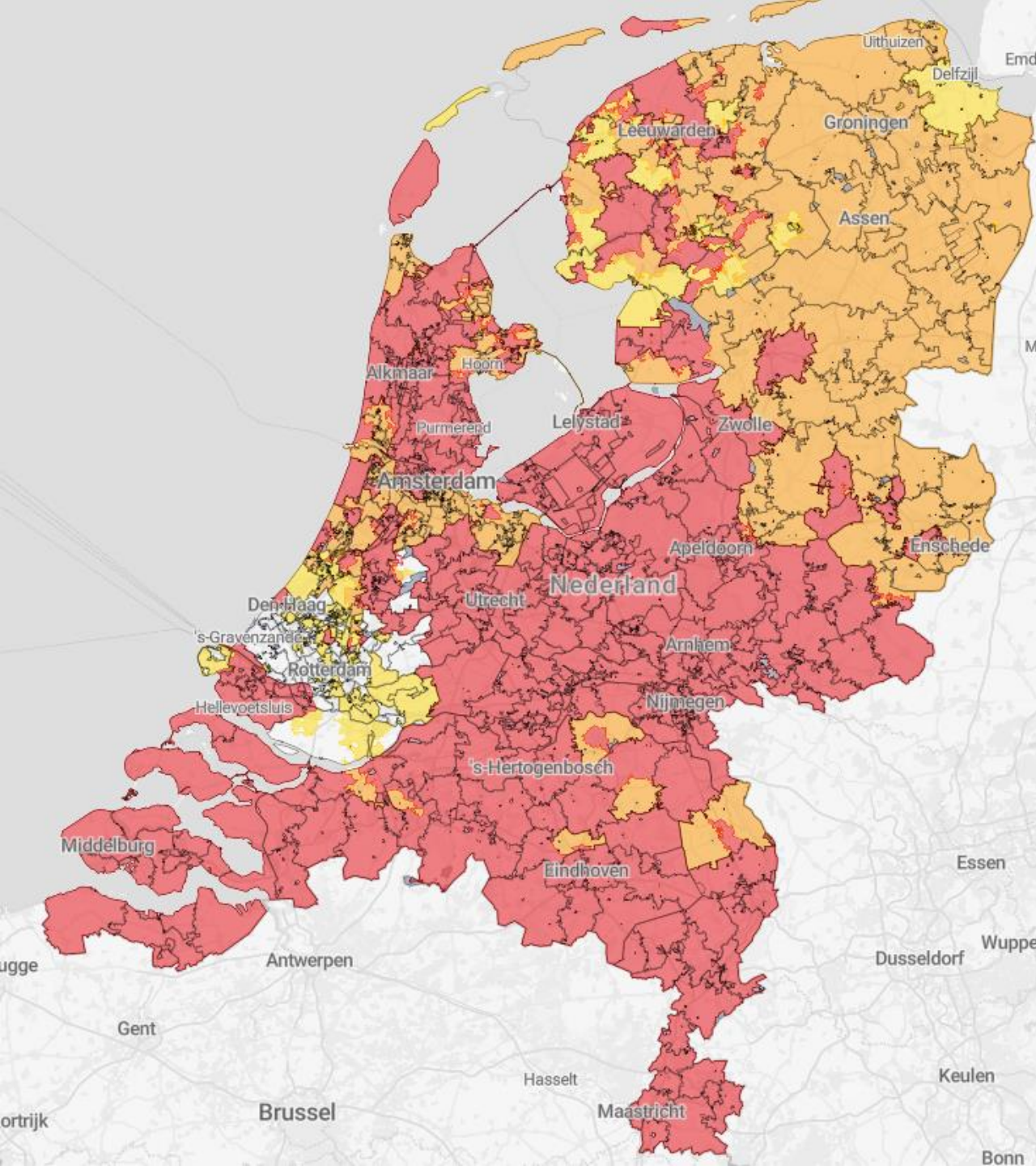
Wetgeving en regelgeving.

CSRD en energieverbruik Grootverbruikers



Van wie zal met name de bereidheid tot duurzame verandering moeten komen?





Aanleiding



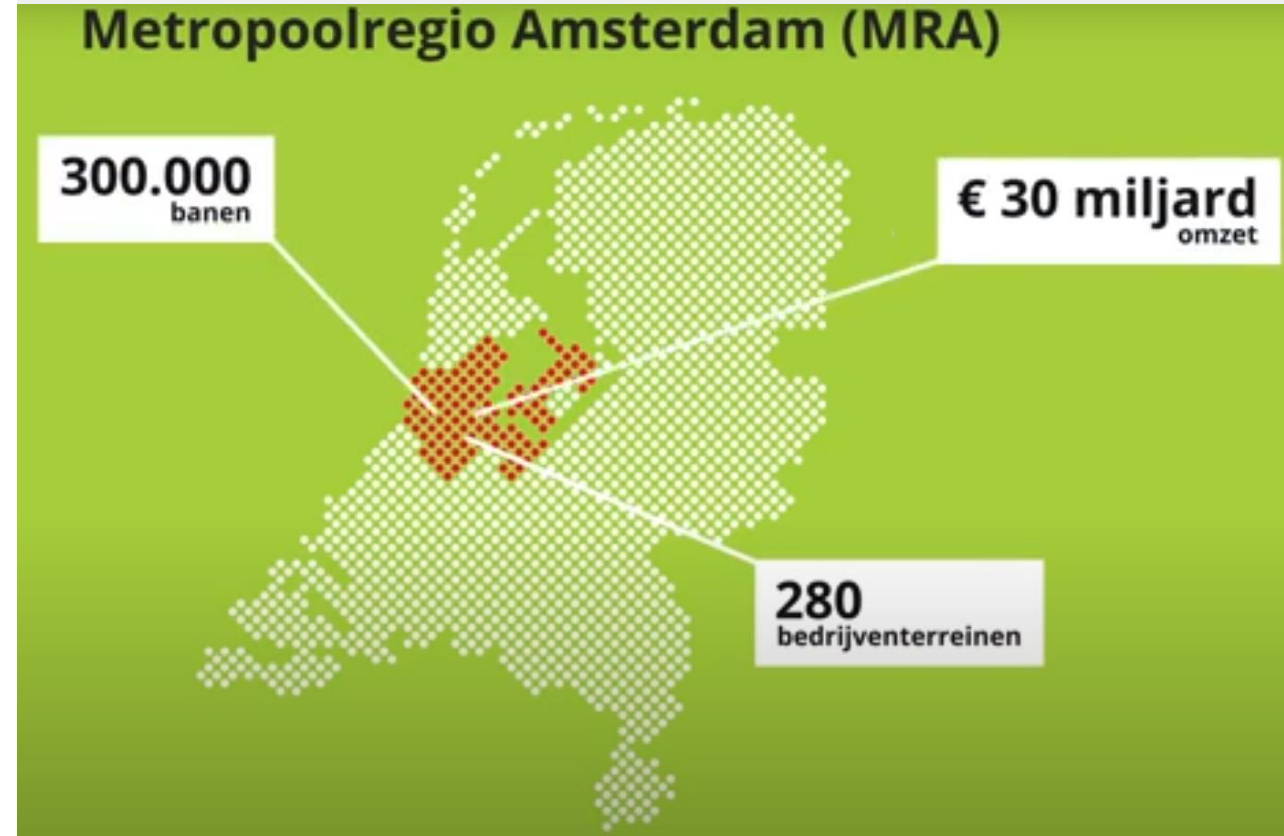
Waarom bedrijventerreinen helpen met verduurzamen?

- Groei en verduurzamingsbeperkingen bij onze klanten door netcongestie
- Bedrijventerreinen lenen zich goed voor energieopwekking, verbruik en opslag onder andere door de geografische afbakening
- Financiële en operationele voordelen te behalen indien men als collectief gaat verduurzamen
- Concurrentiepositie van duurzame bedrijven is beter
- Waarde van duurzame bedrijven is hoger
- Concurrentiepositie van duurzame bedrijven is beter

Waar zijn we begonnen?

Selecteren van bedrijventerreinen

- Rabobank is betrokken bij het verduurzamen van meer dan 120 bedrijventerreinen in het land
- Bedrijventerreinen met een hoge organisatiegraad; BIZ, stichting, parkmanagement o.i.d.
- Reeds lopende contacten of samenwerkingen



*Hoe pakken we dat
aan?*



Coalitie vormen

Steakholder management

- In gesprek met parkmanagement, gemeente, provincie en andere 'sleutelfiguren'.
- Kick-off event
 - inspiratie & Road to Paris
 - werving deelnemers voor inventarisatie
- Van egomotieven naar ecogedrag!
 - belofte en wenkend perspectief

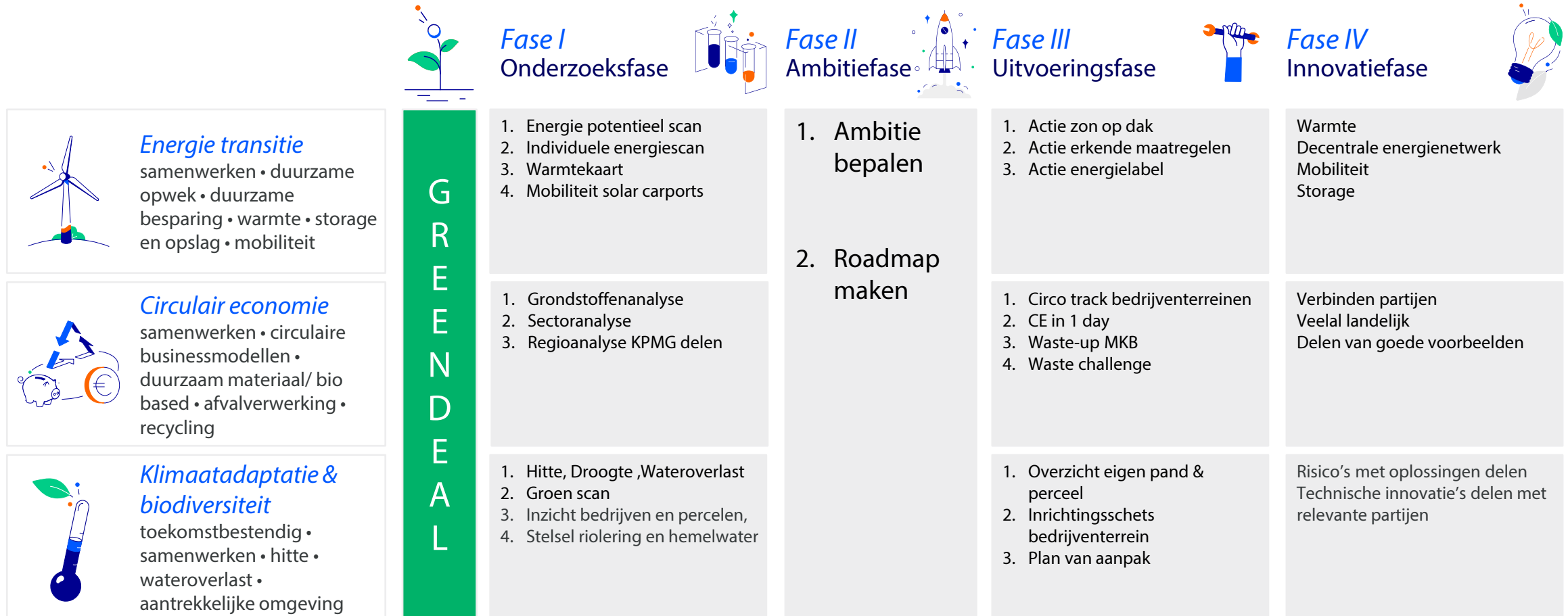


Vorm coalities

- Sluit eventueel een greendeal tussen gemeente ondernemersvereniging en overige partijen
- Organiseer funding
- Onderzoek kansen
- Stem ambitie af en bepaal de roadmap



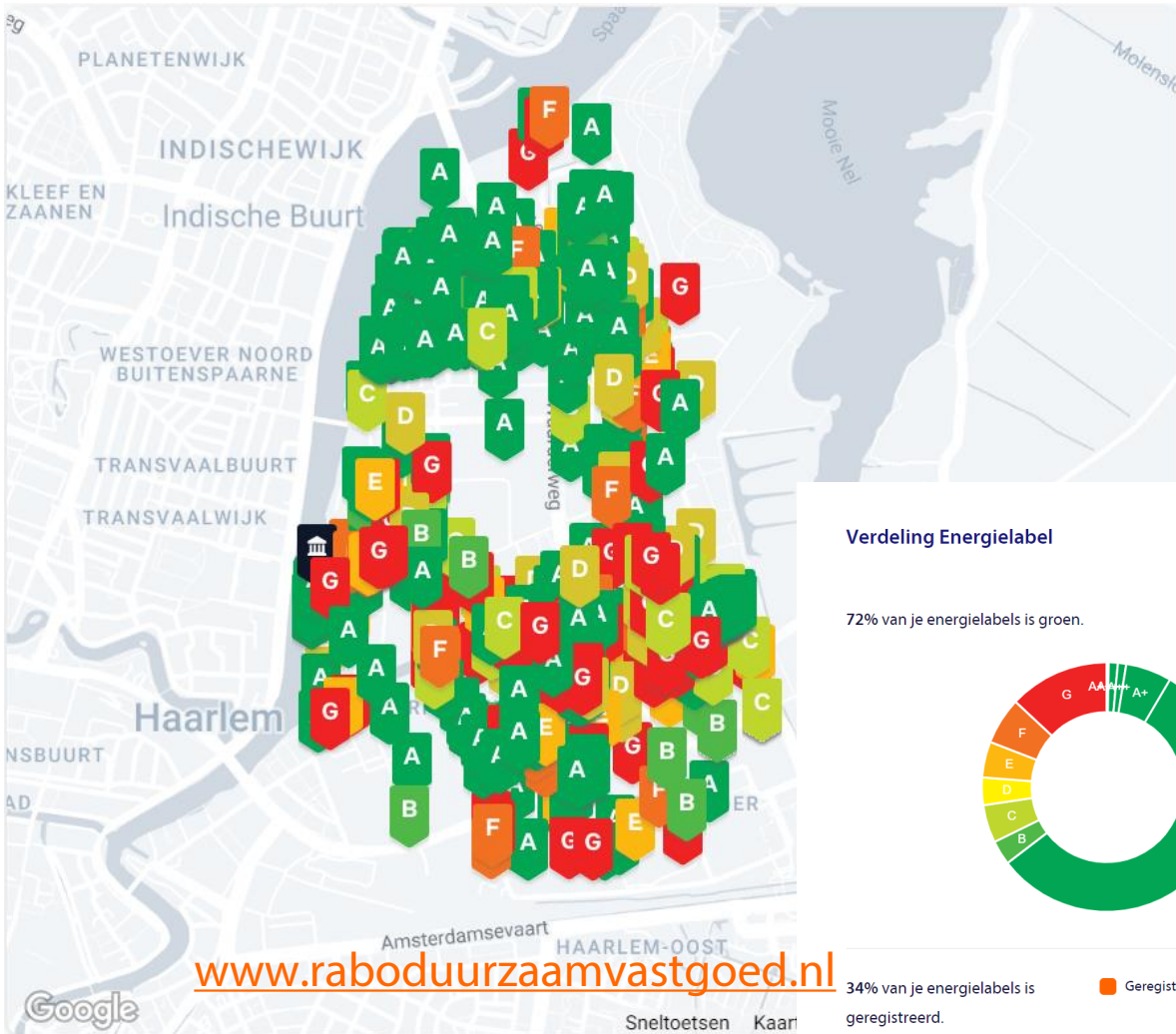
Proces verduurzamen bedrijventerreinen



Rabobank Duurzaam Vastgoed tool om inzicht te geven

Overzicht Bedrijventerrein voorbeeld:

Gebouw Specifiek voorbeeld:



Gebouw Specifiek Overzicht

Verdienen aan verduurzamen

Meerinvestering	m ²
Jaarlijkse besparing	€ 3.700
Meerinvestering i.p.v. conventioneel vervangen	€ 18.000
Terugverdientijd o.b.v. meerinvestering	4,9 jaar
Jaarlijkse CO ₂ reductie	80% (8 ton)
Jaarlijkse impact energieverbruik	↓ 6.698 kWh ↓ 1.870 m ³

Kan ik dit bedrag lenen?
Snel duidelijkheid over financiering van je verduurzaming.

Verbetering van het energielabel

Gebaseerd op de geselecteerde maatregelen



Voor dit adres is er geen geregistreerd energielabel gevonden. We controleren elke maand jouw object op de aanwezigheid van een geregistreerd energielabel. Het berekende label is een indicatie. Onze partner CFP helpt je graag bij het registreren van jouw energielabel, neem hiervoor contact op met CFP. Je kan hier jouw label laten registreren.

Besparingen per Verduurzamingsinvestering

Maatregel	Besparing	Investering	TVT	Investeerder	CO ₂ reductie	Impact energielabel ↑	Status
Elektrische warmtepomp	€ 1.400	€ 3.200	2,3 jaren	Eigenaar	2 ton	■■■■■■■■■■	Optioneel
Hybride warmtepomp	€ 1.000	€ 1.900	1,9 jaar	Eigenaar	1 ton	■■■■■■■■■■	Geselecteerd
Gasabsorptiewarmtepomp	€ 640	€ 5.500	8,6 jaren	Eigenaar	1 ton	■■■■■■■■■■	Optioneel
Zonnepanelen	€ 860	€ 6.900	8 jaren	Eigenaar	2 ton	■■■■■■■■■■	Geselecteerd
Dakisolatie	€ 120	€ 3.200	26,7 jaren	Eigenaar	225 kg	■■■■■■■■■■	Optioneel
Aanwezigheidsdetectie verlichting	€ 88	€ 570	6,5 jaren	Huurder	281 kg	■■■■■■■■■■	Geselecteerd
Daglichtafhankelijke verlichting	€ 83	€ 840	10,1 jaren	Huurder	265 kg	■■■■■■■■■■	Geselecteerd
Zonnecollectoren	€ 0	€ 4.200	=	Eigenaar	-	■■■■■■■■■■	Optioneel
Gevelisolatie	€ 390	€ 3.100	7,9 jaren	Eigenaar	712 kg	■■■■■■■■■■	Geselecteerd
TL LED verlichting	€ 530	€ 1.800	3,4 jaren	Huurder	1 ton	■■■■■■■■■■	Geselecteerd

Werken met landelijke & lokale partners



Ecofactorij Apeldoorn

Financiering batterijen smart grid Ecofactorij



Doel

Vergroten van netcapaciteit (oplossen van congestie) door inzet van slimme sturing, energieopslag en eigen opwek via bestaand Gesloten Distributie Systeem (GDS), dat is een privaat stroomnetwerk in eigen beheer.

Watthub



Van Oord



DURAVERMEER



Betuwind
Iedereen wint!

Eerste snellaadplein voor e-trucks en e-bouwmaterieel



Rabobank

Transport

Elektrisch transport op eigen zonnestroom in congestiegebied



Dealinfo

lineaire groenlening verstrekt

Batterij 6MWh

20 e-trucks 560kWh (lease Rabo/Volvo)

20 laadpalen, 4x 300kW

Doel

Elektrisch transport,

Benutting 1.6MWp zonnestroom en HBE's

Congestie 60kW, geen teruglevering

53 dagen te weinig zon/stroom: HVO100 aggregaat

Energyhub Pilot MRA



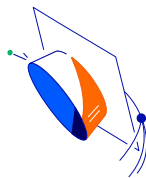
Schiphol Trade Park
Energy Hub



Wat kan Rabobank inbrengen?

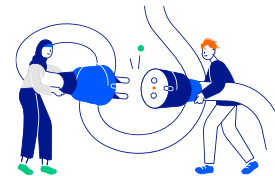
Kennis

- Bijdrage aan Greendeal
- Programma's ET:
 - (Gebied)scan energie
 - Advies energiebesparing
 - Advies zon op dak
 - Subsidie op investeringen
- Programma's Circulair:
 - Circotrack bedrijventerreinen, sector/keten
 - Grondstoffenscan
 - Foodwaste
- Programma Klimaatadaptatie
 - Stresstest hitte
 - Verbeteren biodiversiteit
 - Wateroverlast
 - Vergroening terreinen



Netwerk

- Landelijk netwerk bij gemeente en provincies
- Bekend met veel ondernemers verenigingen
- Partner van VNO/NCW en MKB NL
- Pool van Regie partners
 - KplusV
 - Bedrijventerreinenaanpak.nl
 - Transitiemakers
- Pool van Expert partners
 - Energieke Regio
 - Stichting Circo
 - Tauw
 - Arcadis
 - Witteveen en Bos
 - Greenlabel NL



Geld

- Financiering individuele klanten
 - Financial lease
 - Bancaire lening
 - Project financiering
 - Korting met impact lening
 - Korting met groen lening
- Financiering collectieven
 - Financiering energie coöperaties
 - Projectfinanciering 1-3
 - Actie asbest eraf zon erop
 - Subsidie aanvragen >5 ondernemers
- Collectieve verzekering
 - Opstal verzekering KVO



Rabo Electric

Ontzorgen van mobiliteitsvraagstukken van onze klanten



[Home](#) > [Groei](#) > [Duurzaamheid](#) >

Elektrische bedrijfsmiddelen

Elektrificatie: meer dan een e-truck kopen

De transitie komt er nu toch echt bliksemsnel aan! Tegelijkertijd verandert de manier van rijden, van tank naar stekker. We helpen je op weg in de wereld van kosten van e-trucks, laadinfrastructuur en alles wat daarbij hoort.

- ✓ Vergelijk de kosten van diesel- en e-trucks
- ✓ Leer over zelf stroom opwekken en opslaan
- ✓ Plan een vrijblijvend strategisch gesprek

[Start Rabo Electric Scan](#) 

Energievoorziening is key

Slim sturen en opslaan

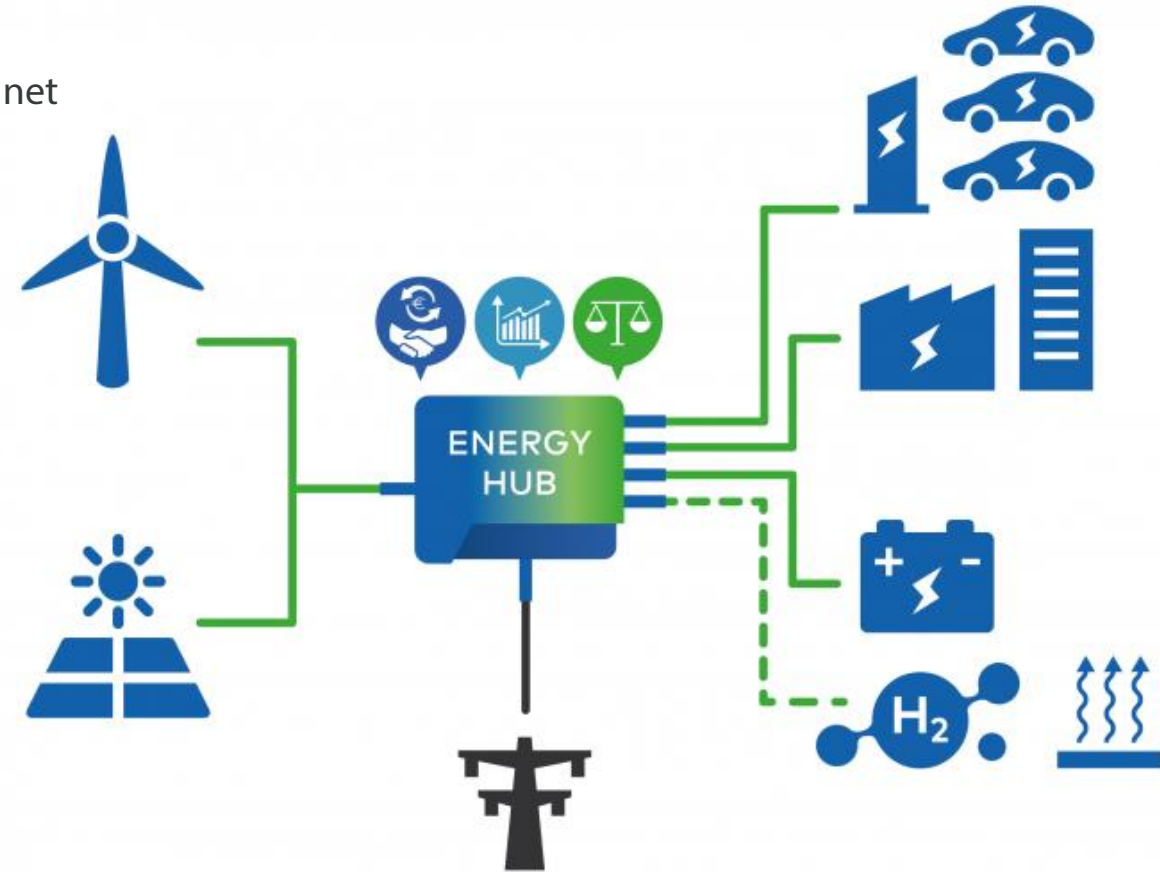
Lokale opwek direct gebruiken, minimale belasting van het net

Voorbeelden:

- transporteurs
- bakkerijen
- koelhuizen
- industrie

Verdienmodellen:

1. beperking netaansluiting
2. stroomprijs fluctuatie
3. handel op de onbalansmarkt
4. Hernieuwbare Brandstof Eenheid (HBE)



Rabobank helpt met ontwikkeling van business cases



Vragen?

