

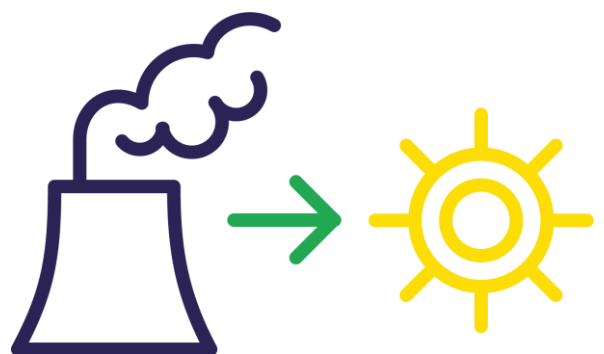


Transitie dashboard voor Stationsgebied Dijk & Waard.



Het transitie dashboard van Resourcefully helpt steden en wijken om de keuzes naar schone energie, warmtevoorziening en mobiliteit te maken.

Het berekent, visualiseert en verduidelijkt scenario's voor besparing van energie, CO₂-uitstoot en kosten.



3 Toepassingen

Het transitie dashboard werkt op het gebied van: wijk-analyse, op basis van scenario's; stimuleren van besluitvorming; en het doorrekenen van meer gedetailleerde projectrealisatie.



Scenario's voor keuzes en implementatie van de opwek van schone energie, energiegebruik van gebouwen, verwarming en mobiliteit.



Advies bij besluitvorming, strategie en een roadmap voor de transitie van een wijk.



Leidraad bij ontwerp en mogelijke funding van een project. Monitor voor optimale verhouding tussen opwek, opslag en flexibel gebruik.

Advies op basis van data

Ons dashboard laat zien wat de impact van de installatie van verschillende duurzame energiebronnen is. En hoe je efficiënter met deze opgewekte energie kunt omgaan. Door flexibel te verwarmen, de e-auto op te laden of met slimme opslag. Zo kunnen we bijsturen in de te maken keuzes op weg naar energie-neutrale wijken in Nederland.



Zo maak
je jouw wijk
transitie klaar



Case Naar een klimaatneutraal Stationsgebied

Het Stationsgebied Dijk en Waard biedt grote uitdagingen en mogelijkheden voor de energietransitie.

De komende tijd transformeert het Stationsgebied naar een duurzame, moderne wijk, die zoveel mogelijk de eigen energie opwekt en waar vraag en aanbod slim op elkaar worden afgestemd.

Een wijk transitie roadmap

Het Stationsgebied wordt verder duurzaam ontwikkeld. Dit proces wordt gezamenlijk met alle stakeholders vormgegeven. Stedelijke functies als wonen, werken, leren en recreëren krijgen een duidelijke plaats. Binnen deze gezamenlijke aanpak worden scenario's ontwikkeld en voorgesteld, waarover de gemeenteraad vervolgens kan beslissen.

Energiekeuzes

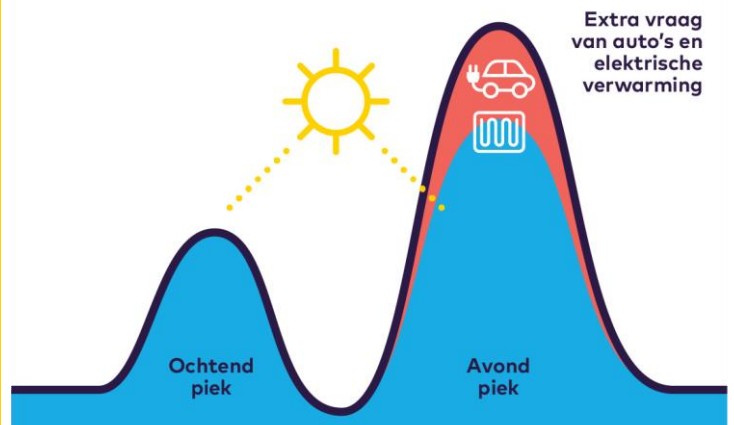
Op wijk niveau wordt gekeken naar de keuzes die moeten en kunnen worden gemaakt op het gebied van verwarmen, koelen en energiegebruik in de gebouwen. Beschikbare warmte bronnen en technische mogelijkheden worden in kaart gebracht. De energiestromen worden geïnventariseerd, evenals de balans van vraag en opwek en het belang van flexibel energiegebruik en opslag.

Energie van de zon

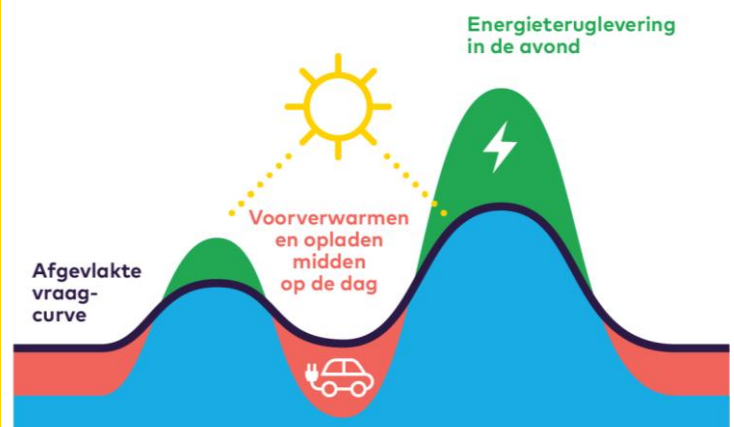
Er wordt een stevige groei aan geïnstalleerde zonnepanelen in het Stationsgebied voorzien. Hoeveel dit precies gaat worden, de energieproductie en de rol van gevel panelen op hoogbouw worden in kaart gebracht.

Elektrische mobiliteit

Heerhugowaard stimuleert elektrisch rijden en elektrische deelauto's, waarbij laadvoorzieningen bij het Stationsgebied een prominente plaats krijgen. Er wordt een sterke groei van het stroomverbruik op piekmomenten verwacht.



■ Energievraag ■ Energievraag voor laden auto's en verwarming
■ Gemiddelde vraag ■ Energie uit opslag (warmte, batterij of auto)



Resultaat

Stap voor stap schoner, zuiniger en slimmer

Wat we doen

Resourcefully werkt aan een dedicated Stationsgebied dashboard om op wijkniveau goed alle energiestromen in beeld te hebben.

Dan kan een deel van de vraag flexibel gebruikt worden en opslag van warmte en elektriciteit toegepast worden.

Het Resourcefully Transitie dashboard laat per uur jaarrond zien wat de productie en consumptie is. Hierbij onderscheiden we huishoudelijk gebruik, kantoren, warmte en elektrische mobiliteit. We maken toekomst scenario's over CO₂ uitstoot, netwerkbelasting, energiepieken en kosten.

Adviseren.

Op basis van uitkomsten van het dashboard adviseren we alle stakeholders in de wijk om goed na te denken over wat er in wijk (en de omgeving) de gevolgen zijn van keuzes voor het verwarmen van gebouwen, het elektrisch rijden, koken en douchen.

We tonen het belang om transitiekeuzes goed in te schatten door de gevolgen van deze keuzes te visualiseren en te kwantificeren.

Het transitie dashboard biedt handvatten om keuzes te maken naar de energie neutrale wijk in de toekomst.

Contact:

Benedikt Marschütz,
Gemeente Heerhugowaard
b.marschutz@heerhugowaard.nl

Hugo Niesing, Resourcefully
h.niesing@resourcefully.nl

Mede mogelijk gemaakt door:



I. Participatie Stakeholders



II. Toegankelijke, transparante informatie & processen



III. Wijkgerichte implementatie roadmap

